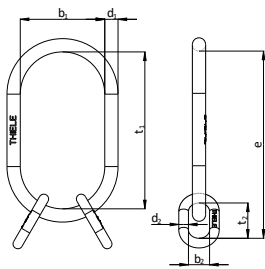


## TWN 0817

### Sonderaufhängegarnituren 3- und 4-strängig für Einfachkranhaken DIN 15401 (16 t, 25 t, 40 t)

Die Güteklasse 8 Sonderaufhängegarnituren TWN 0817 dienen zur Herstellung von 3- und 4-strängigen Kettengehängen für den Einsatz an großen Einfachkranhaken DIN 15401. Die Herstellungs- und Prüfanforderungen basieren auf der DIN EN 1677 Teile 1 und 4. Die B-Glieder ermöglichen die Verwendung von Verbindungsgliedern, z.B. THI-LOK®s TWN 1320.



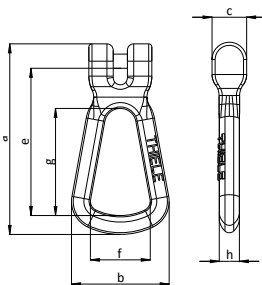
Trade Size	Article-No.	Tragfähigkeit $0^\circ \leq \beta \leq 45^\circ$ [t] max.	Dimensions [mm]							Crane Hooks acc. DIN 15401	Weight app. [kgs]
			e	d <sub>1</sub>	t <sub>1</sub>	b <sub>1</sub>	d <sub>2</sub>	t <sub>2</sub>	b <sub>2</sub>		
6-8	F08170616	2,36	320	22	260	140	13	60	30	16	2,96
8-8	F08170816	4,25	330	26	260	140	16	70	35	16	3,90
10-8	F08171016	6,70	350	30	260	140	20	90	45	16	5,75
13-8	F08171316	11,20	370	36	250	140	26	120	60	16	9,43
16-8	F08171616	17,00	370	36	250	140	26	120	60	16	9,43
6-8	F08170625	2,36	400	24	340	180	13	60	30	25	4,14
8-8	F08170825	4,25	410	28	340	180	16	70	35	25	5,43
10-8	F08171025	6,70	430	32	340	180	20	90	45	25	7,68
13-8	F08171325	11,20	440	40	340	180	22	100	50	25	11,90
16-8	F08171625	17,00	460	40	340	180	26	120	60	25	13,20
20-8	F08172025	26,50	590	55	430	220	36	160	80	25	32,30
6-8	F08170640	2,36	490	26	430	220	13	60	30	40	5,70
8-8	F08170840	4,25	500	30	430	220	16	70	35	40	7,42
10-8	F08171040	6,70	520	34	430	220	20	90	45	40	10,10
13-8	F08171340	11,20	530	42	430	220	22	100	50	40	15,50
16-8	F08171640	17,00	550	42	430	220	26	120	60	40	16,80
18-8	F08171840	21,20	570	48	430	220	32	140	70	40	23,70
22-8	F08172240	31,50	590	55	430	220	36	160	80	40	32,30

## TWN 0820

### Aufhängeglieder mit Gabel

Die Güteklasse 8 Aufhängeglieder mit Gabel TWN 0820 dienen vorwiegend zur Herstellung von 1-strängigen Kettengehängen und sind zum Bündeln von Lasten geeignet.

Die Herstellungs- und Prüfanforderungen basieren auf der DIN EN 1677-1.



Trade Size	Article-No.	Working Load Limit [t] max.	Dimensions [mm]							Weight app. [kgs]
			e	f	g	a	c	h	b	
8-8	F31000	2,00	93,5	38	68	121	22	13	62	0,36
10-8	F31010	3,15	126	49	95	165,5	28	19	88	0,86
13-8	F31020	5,30	158,5	60	120	207	37	22	104	1,60
16-8	F31030	8,00	187	80	140	246	43	28	136	3,00